

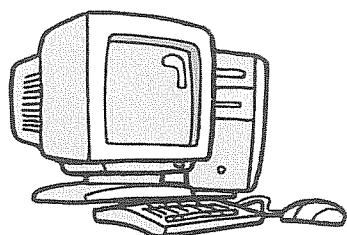
# 事業所のパソコン等(廃棄物)の 回収について

使用していないパソコンなどはありませんか？

不要になりましたパソコン、プリンターなどの回収を下記の日程でおこないます。

有料になりますが、ご希望のかたはこの機会にお申込みください。

なお、昨年まで実施しておりました買取り査定について今回は実施しませんので  
ご了承ください。



**回収日** 平成25年3月26日(火)

**回収時間** 午前10時から正午まで

**回収場所** 天童商工会議所 駐車場

## 廃棄処分料

(消費税別) ワープロ、コピー機も回収します。(裏面参照)

品名	廃棄処分料
デスクトップパソコン本体	1台につき 2,500
CRTディスプレイ (13~17インチまで)	2,500
液晶ディスプレイ (13~17インチまで)	2,500
CRT一体型パソコン (13~17インチまで)	2,500
液晶一体型パソコン (13~17インチまで)	2,500
ノート型パソコン (12~15インチまで)	1,800
プリンター各種 (20kg以下のもの)	2,500
プリンター各種 (50kg以下のもの)	4,500
その他 (キーボード・FDD・MO・HDD・CDドライブ 5kgまで)	700

●回収を希望される事業所の方は平成25年3月21日(木)まで裏面の申込にご記入の上ファックスして下さい。

\*パソコン等のデータは念のため消去してご持参ください。

\*廃棄処分料は回収終了後にご請求申し上げます。

\*当方よりお問い合わせさせていただく場合もありますが、お答えいただいた内容について第三者に情報を提供することはありません。

# 申 込 書

〆切 平成25年3月21日(木)

## 廃棄処分料 (消費税別)

品 名	廃棄処分料	台 数
デスクトップパソコン本体	1台につき 2,500	
CRTディスプレイ (13~17インチまで)	2,500	
液晶ディスプレイ (13~17インチまで)	2,500	
CRT一体型パソコン (13~17インチまで)	2,500	
液晶一体型パソコン (13~17インチまで)	2,500	
ノート型パソコン (12~15インチまで)	1,800	
プリンター各種 (20kg以下のもの)	2,500	
プリンター各種 (50kg以下のもの)	4,500	
その他 (キーボード・FDD・MO・HDD・CDドライブ 5kgまで)	700	
ワープロ	700	
コピー機 (20kg以下のもの)	2,500	
コピー機 (50kg以下のもの)	4,500	
合 計		

事業所名 \_\_\_\_\_

事業所住所 \_\_\_\_\_

ご担当者名 \_\_\_\_\_

電話番号 \_\_\_\_\_ FAX番号 \_\_\_\_\_